

Remesas. Un nuevo canal interoceánico

Enrique Alberola

Banco de España

Las remesas en Iberoamérica

Remesas.org

Casa de América, 23 de septiembre de 2005



INTRO Y ESQUEMA

- **Vinculación histórico-cultural muy intensa**
- **Vinculación económica**
 - Bienes = comercio: **ESCASA**
 - Capitales = Financiera- IED: **muy importante en los 90**
 - Trabajo = Migración a España: **relevancia CRECIENTE**
- **Interacciones**
 - Vinculación cultural favorece vinculación económica
 - *inversiones, destino migratorio,..*
 - Financiera-trabajo: **REMESAS**
 - *Vinculación laboral refuerza vinculación financiera*
 - *Vinculación financiera mejora vinculación laboral*
- **Esquema**
 - **Remesas. Qué, por qué y cuántas**
 - **Remesas y profundización financiera**



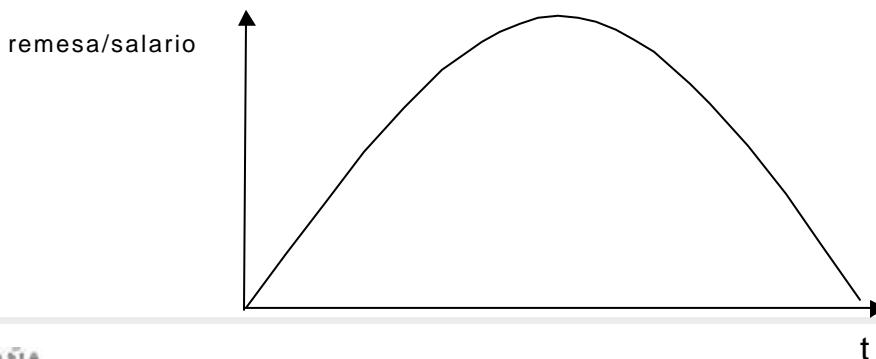
- **Remesas. Qué, por qué y cuántas**
- **Particularidades de las remesas entre individuos o familias;**
 - transferencias a estratos en general pobres de la población de origen;
 - altruismo como factor fundamental (clave estabilidad y contracíclicidad)
 - pequeñas y frecuentes;
 - estacionalidad
 - transferidas de forma frecuente por rutas informales.
- **Remesas. Concepto amplio**
 - **Remesas** de trabajadores (residen >1 año): 65,2 m.m.\$ 2003 en el mundo
 - Compensación de empleados (<1 año, transfronterizos): 18,3 m.m.\$
 - Transferencias de capital: 1.3 m.m.\$

I. Remesas. Qué, cómo y cuántas



■ La propensión a enviar remesas

- ↑ para emigrantes más recientes o que planean volver pronto
- ↓ a medida que pasa el tiempo
- El máximo porcentaje del sueldo que se envía a lo largo del tiempo se alcanza en el período de 5 a 10 años.
- ↑ cuanto menos cualificado es el emigrante en términos relativos (aunque la cantidad enviada será mayor en un inmigrante con mayor cualificación)
- ↑ si es mujer (además, los envíos son más regulares)
- Como media, el inmigrante suele mandar como remesas aproximadamente **un tercio de su sueldo.**



Remesas. Qué, por qué y cuántas

■ Variables susceptibles de afectar a las remesas :

(bien a través de un cambio en el número de inmigrantes o del envío medio)

- Ciclo económico en el país de destino. (+)
- Ciclo económico en el país origen(-)
- **Políticas económicas e instituciones en país origen.** (+)
- **Desarrollo del sector financiero en el país de origen.** (+)
- **Otros riesgos y restricciones en el país de origen.** (+)
- **Costes de transacción** (+)
- **Oportunidades de inversión en el país de origen.** (+)
- Tratamiento fiscal favorable (+)
- Otras variables: distancia geográfica (+), lenguaje común (+), frontera común (+), pertenencia a un mercado común (+), etc.

■ Objeto de análisis económico

■ Importante para establecer políticas

- **Remesas. Qué, por qué y cuántas**



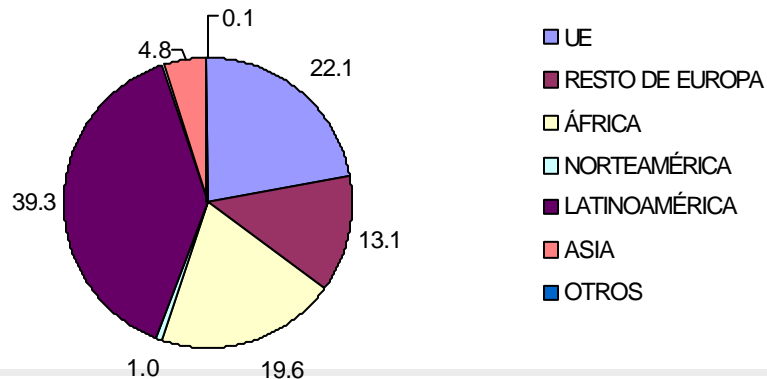
- **Transformación intensa y muy rápida en España: de país exportador a importador de mano de obra**

- Desde principios de los años noventa, crecimiento intenso y continuo de la inmigración
- Esta inmigración ha procedido en mayor cuantía del área no UE
- Remesas superan 3,5 m.m.€, desde cantidades no significativas a inicios de los 90

- **Inmigrantes procedentes de LATAM suponen un 40% del total de la población extranjera y están empleados en sectores intensivos en mano de obra**

- >50% REMESAS a América Latina

Extranjeros empadronados en España (2003), por continente de nacionalidad (en %)

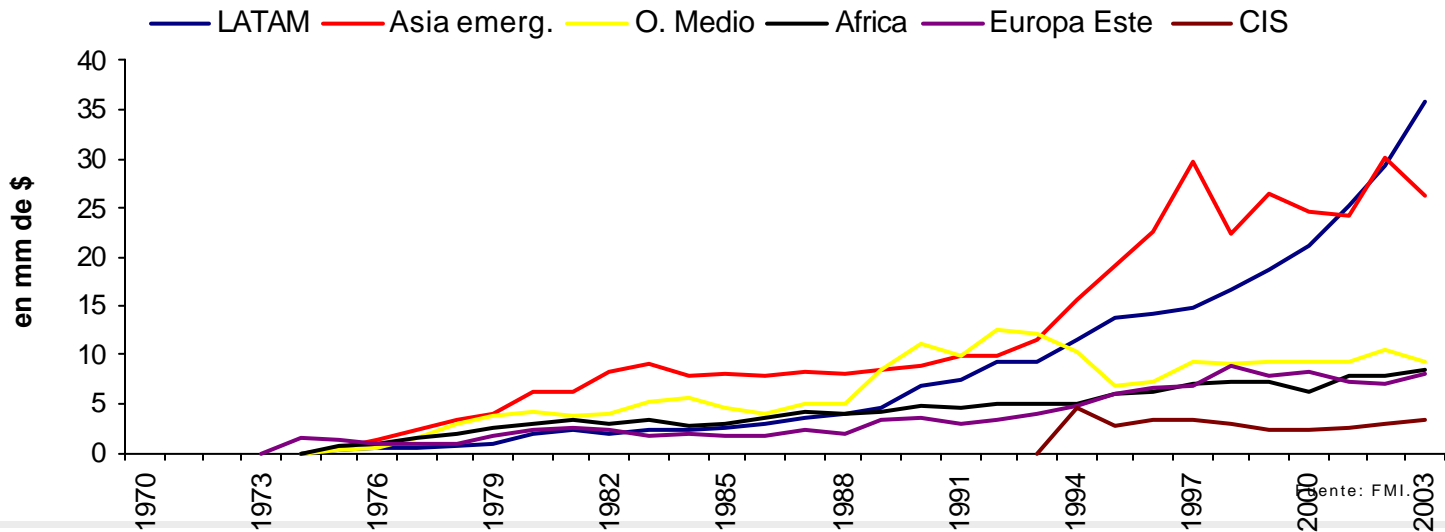


- **Remesas. Qué, por qué y cuántas**



- **América Latina alcanza el liderazgo en 2003, por encima de Asia**
 - LATAM recibe el 35% del total de remesas enviadas a países en desarrollo
 - Tendencia creciente reciente muy acusada
 - *...dudoso privilegio → incremento de las migraciones económicas*

Principales zonas receptoras de remesas



Remesas. Qué, por qué y cuántas



- **Importancia fundamental, tanto en términos absolutos y de crecimiento**

Cuadro 1.a: remesas de emigrantes en América Latina

	m.m. \$	Ranking mundial	Variación media anual (%)	
	<u>2004</u>		<u>2002</u>	<u>90-99</u>
Méjico	16,61	2	10,6	23,5
Colombia	3,17	9	18,7	19,3
Brasil	2,93	16	68,0	15,5
El Salvador	2,55	13	20,9	13,5
Guatemala	2,55	18	22,2	61,0
Rep.Dominica	2,20	11	20,3	7,7
Ecuador	1,60	19	46,9	8,4
Honduras	1,14	31	26,0	25,3
Perú	1,12	32	28,3	11,6
Nicaragua	0,53	36	66,8	12,1
Venezuela	0,24	40	---	40,1
Argentina	0,15	45	-4,6	63,3

Fuente: Banco Mundial, FMI, Datastream, estadísticas nacionales.

Remesas. Qué, por qué y cuántas



- ...como relativos

Cuadro 1: remesas de emigrantes en América Latina

	Per cápita en 2004	Ratios (80/04): remesas respecto a								
	Remesas (\$)	% PIB			% IED			% Exportaciones		
		80/01	2002	2004	80/01	2002	2004	80/01	2002	2004
Méjico	161	0,9	1,5	2,5	52	72	100	5	6	9
Colombia	72	1,0	2,7	3,4	73	117	113	8	19	19
Brasil	16	0,1	0,4	0,5	23	10	16	2	3	3
El Salvador	391	7,4	13,9	17,1	612	713	512	45	157	173
Guatemala	207	3,4	4,3	10,3	244	132	202	14	40	51
Rep.Dominicana	252	5,3	8,5	13,3	311	151	343	30	38	37
Ecuador	123	3,5	8,4	7,3	85	124	129	12	28	21
Honduras	164	3,2	12,1	17,2	153	274	165	10	28	72
Perú	41	1,0	2,2	1,3	58	53	51	9	16	10
Nicaragua	96	8,3	17,0	12,7	112	254	218	28	56	58
Venezuela	9	---	0,2	0,3	---	17	31	---	1	1
Argentina	4	0,0	0,2	0,1	1	24	8	0	1	1

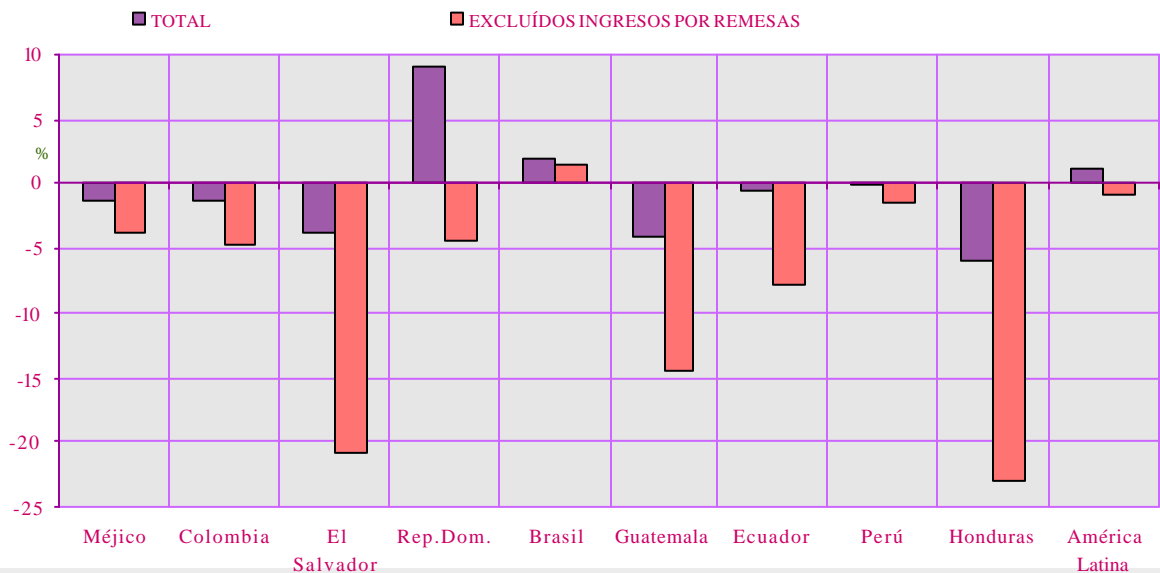
Fuente: Banco Mundial, FMI, Datastream, estadísticas nacionales.

Remesas. Qué, por qué y cuántas



- Para **América Latina**, dada su magnitud y la vulnerabilidad externa que caracteriza a la región, es un **factor importante de fortalecimiento de la posición externa...** especialmente para los países centroamericanos.

SALDOS DE LA BALANZA CORRIENTE EN EL AÑO 2004 (% PIB)

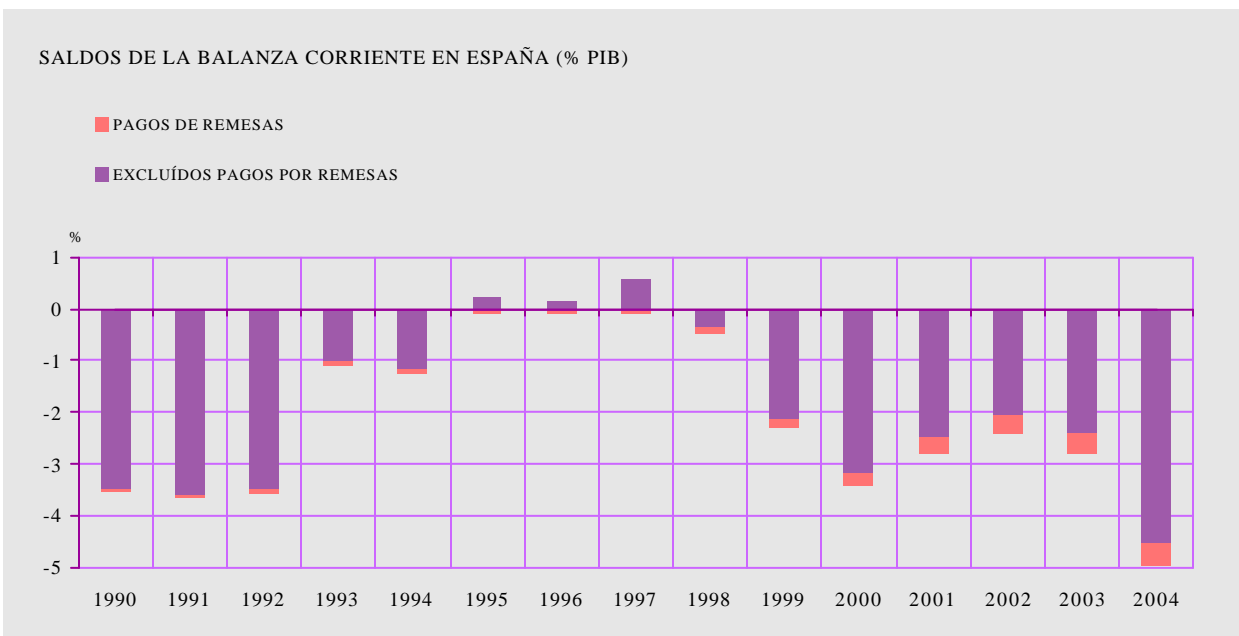


Remesas. Qué, por qué y cuántas



- En España, el aumento creciente de su importancia
 - comienza a ser un factor significativo en la posición por c/c (casi medio punto de déficit en 2004)

...de carácter estructural





- **Efectos económicos (poco q añadir a Spatafora)**
- **Impacto positivos de las remesas**
 - Crecimiento y factores determinantes del crecimiento
 - Reducción de la pobreza
- **...aunque más perceptibles a nivel microeconómico que macro**
 - **Menor vulnerabilidad**
 - *Recursos estables como colchón de cuentas externas*
 - *Reducen variabilidad del ciclo en país receptor*
 - Son contracíclicas
 - Risk sharing: si el ciclo en el país emisor es diferente contribuye a estabilizar el propio ciclo
 - *Reducen probabilidad de crisis financieras (Bugamelli & Paternó (05))*
- **También potenciales efectos negativos**
 - Cultura de dependencia (salario de reserva más alto)...

IV. Remesas y bancarización



▪ Mecanismos de envío de remesas:

- **redes informales (8%)**: familiares, Hawala, etc.
- **redes formales (92%)**: remesadoras (**82%**) bancos y cajas de ahorro (**17%**)

▪ Predominio remesadoras frente a bancos y cajas

- Capilaridad red en emisores y principalmente en receptores
 - Sucursales bancarias no necesariamente eficientes*
- Confianza** en sistemas bancarios (heredada de países de origen)
- Obstáculos acceso al sistema bancario (en país emisor y receptor), cultura bancaria
- Especialización original (remesadoras conocen mercado)

▪Fuerte atracción bancos al negocio remesadoras (ofensiva bancaria)

- Crecimiento de las remesas
 - Global*
 - España*
- Reducción negocio típico x estrechamiento márgenes intermediación

IV. Remesas y bancarización



■ EFECTOS DE LA BANCARIZACIÓN.

1: MAYOR COMPETENCIA

– Costes son elevados (7,5%)= margen para la reducción

- *Mercado dominado por dos grandes remesadoras*
- *Mercado atomizado (muchos pequeños)*

– Los costes son menores para los mercados de grandes volúmenes (mayor competencia o distribución de costes fijos entre más operaciones)

■ Mayor competencia no necesariamente a través de ellos, pero BANCOS:

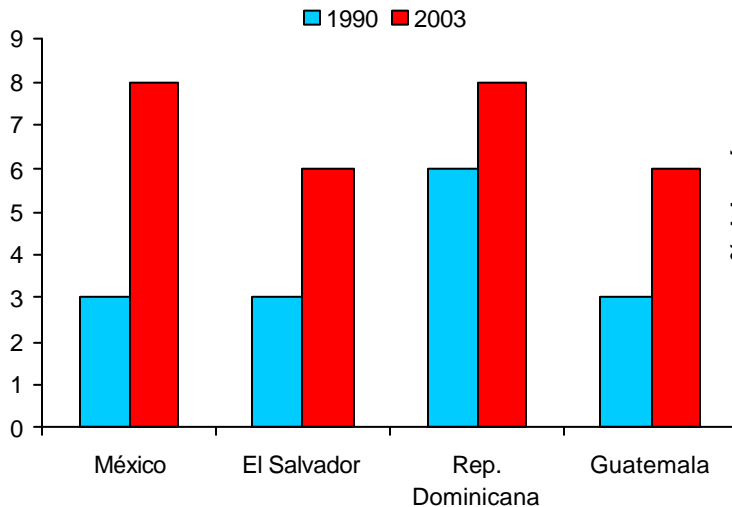
- *Tamaño medio-grande™ llena espectro de competencia*
- *Elevadas economías de escala potenciales*
- *Costes efectivos son más reducidos x bancos*

IV. Remesas y bancarización

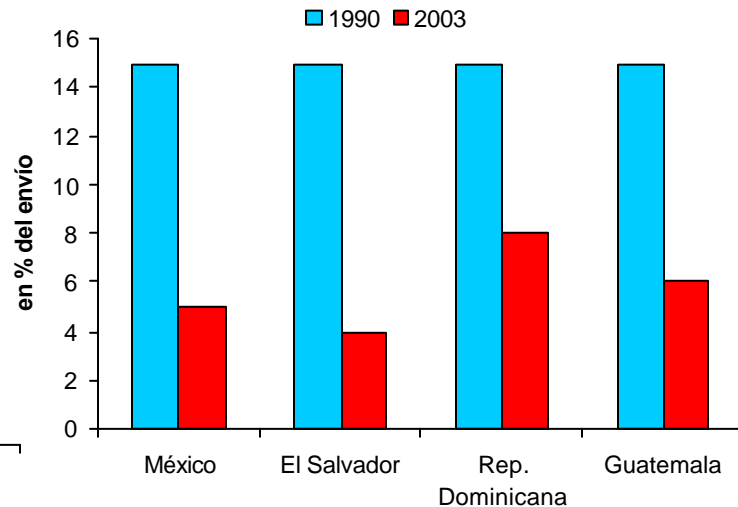


- Durante los últimos 15 años, se ha incrementado la competencia y se han reducido los costes pero aún tienen un coste elevado
- Es evidente el impacto positivo de la competencia

Empresas remesadoras en el mercado



Costes de envío



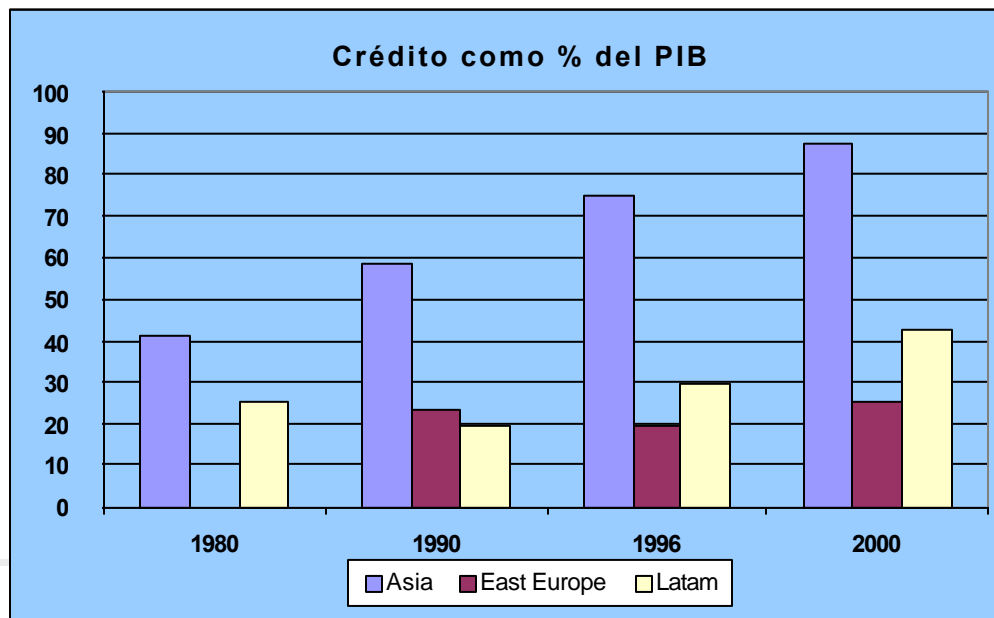
IV. Remesas y bancarización



▪ EFECTOS DE LA BANCARIZACION. 2 PROFUNDIZACION FINANCIERA

▪ Factores estructurales lastran el crecimiento en América Latina

- Baja bancarización relativa ⑩ Baja tasa de ahorro
- El desarrollo financiero (y el ahorro) es importante para el crecimiento de LP



IV. Remesas y bancarización



■ EFECTOS DE LA BANCARIZACIÓN

2. PROFUNDIZACIÓN Y CATALIZADOR DESARROLLO FINANCIERO

■ Bancos SON intermediarios financieros

Elemento diferencial respecto a las remesadoras

–**INTERNACIONAL**: Transferencia de recursos a país de destino = remesadoras

–**INTERNOS**: intermedian ahorro y crédito (bancos son gestores de ahorro)

- **DONDE SE ENVIAN LAS REMESAS**

- Contribuye a integrar al emigrante en el mercado financiero del país de acogida

- **DONDE SE RECIBEN LAS REMESAS**

–**Mejora bienestar** x su condición de intermediación financiera

- *Capacidad de suavizar perfiles de consumo (Alberola&Salvado)*

IV. Remesas y bancarización



■ EFECTOS DE LA BANCARIZACIÓN

■ La bancarización de remesas como catalizador para el desarrollo financiero del país receptor:

–Fomenta el **ahorro**

–Permite al Banco receptor utilizarlas para financiarse a menores tipos de interés y mayor plazo, dando lugar a un efecto multiplicador = aumenta las posibilidades de **crédito**

–Integra a nueva población dentro del sistema bancario[“democracia financiera”; BID]

–Cultura financiera de receptor

- *Permite a la familia receptora financiación con cargo a futuras remesas (acceso a crédito)*
- *Capacidad de ahorro, gestión financiera*

■ Bancarización mejora bienestar x su condición de intermediación financiera

- *Capacidad de suavizar perfiles de consumo (Alberola&Salvado (05))*

■ Permite una mayor transparencia y mejor supervisión de los flujos financieros para minimizar riesgo de lavado de dinero, financiación del terrorismo, etc.

IV. Remesas y bancarización



- **No obstante, este proceso de bancarización puede ser lento y encontrar obstáculos:**
 - En el **país de envío**: dificultad de acceso al sistema bancario (exigencias de documentación), ausencia de conocimientos financieros, problemas culturales, etc.
 - En el **país receptor**: dificultad de los Bancos de llegar a las áreas más rurales, restricciones de tipo de cambio, impositivas, restricciones al envío de fondos, etc.
 - Entre ambos países, costes de monitoreo de emisores y receptores (estabilidad, fiabilidad flujos, etc.)

 - **En algunos casos podrían establecerse asociaciones entre instituciones financieras del país emisor y receptor y de éstas con las remesadoras**

 - **Entre España y América Latina.**
 - Peculiar posición: sector financiero a ambos cabos de la transacción de remesas = potencial ventaja comparativa
 - *Redes transnacionales (inversión directa de los años 90)*
 - *Conocimiento directo mercados = cobertura lagunas de información*
- LOS VINCULOS FINANCIEROS GENERAN SINERGIAS**



REMESAS COMO OPORTUNIDAD

- **Recurso para el crecimiento, la estabilidad y la reducción de las desigualdades**
- **Nuevo ámbito de negocio financiero que permita**
 - mayor competencia,
 - profundización y extensión sma. financiero en América Latina
- **Ambos elementos se refuerzan y se filtran a otros ámbitos:**
 - Formalización relaciones económicas
 - *trabajo, fiscalidad*
 - *Aislar en canales informales actividades ilegales*

REMESAS COMO RETO

- **Mejorar la medición estadística de los flujos de remesas**
 - ...para conocer el mercado y sensibilizar e informar a partícipes
- **Formulación de una normativa y supervisión apropiada**
 - ...que facilite el desarrollo de los mercados y la seguridad jurídica
 - ..en origen y destino

Reducir el costo de enviar y recibir remesas = OBJETIVO FINAL



NUEVO CANAL INTEROCEÁNICO

Te propongo construir
un nuevo canal
sin esclusas
ni excusas que comunique por fin
tu mirada
atlántica
con mi natural
pacífico.

Mario Benedetti